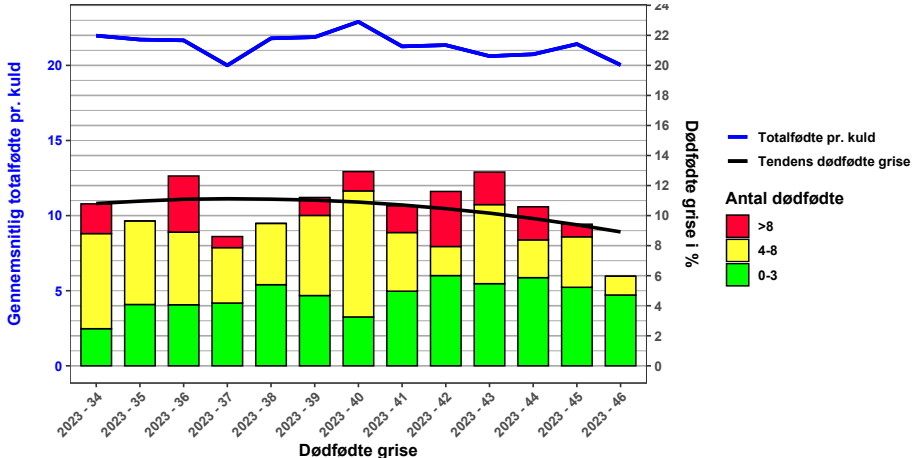
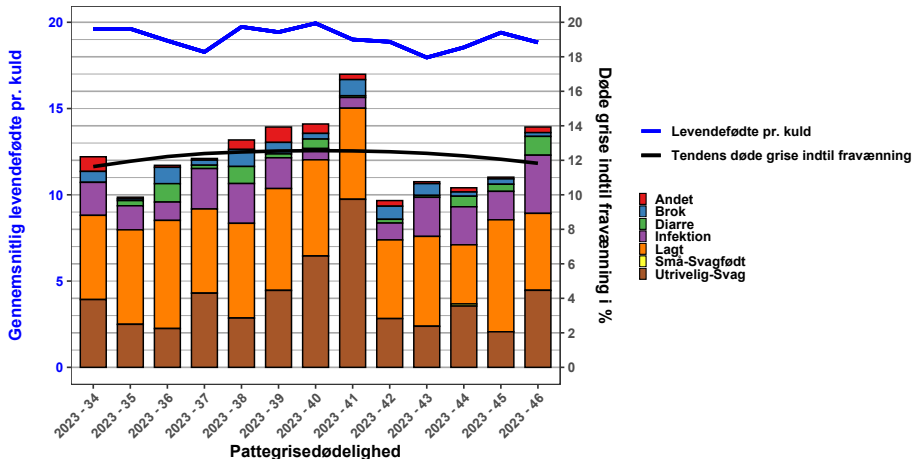


Overzicht over dødfødte grise



Figur 1: Figuren viser procentandelen af dødfødte i forhold til totalfødte fordelt efter antallet af dødfødte samt det gennemsnitlige antal totalfødte pr. kuld over de seneste 13 uger.

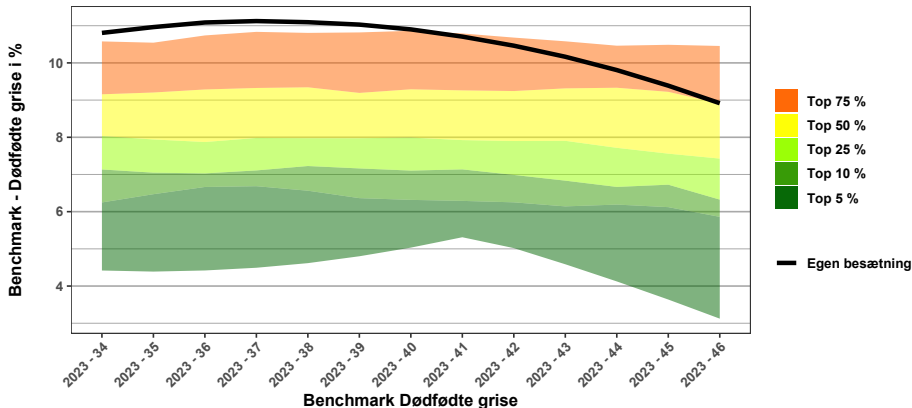
Døde grise indtil fravæning fordelt på diagnoser



Figur 2: Figuren viser procentandelen af døde indtil fravæning i forhold til et vægtet antal levendefødte fordelt efter dødsårsager over de seneste 13 uger.

Benchmark - Dødfødte grise

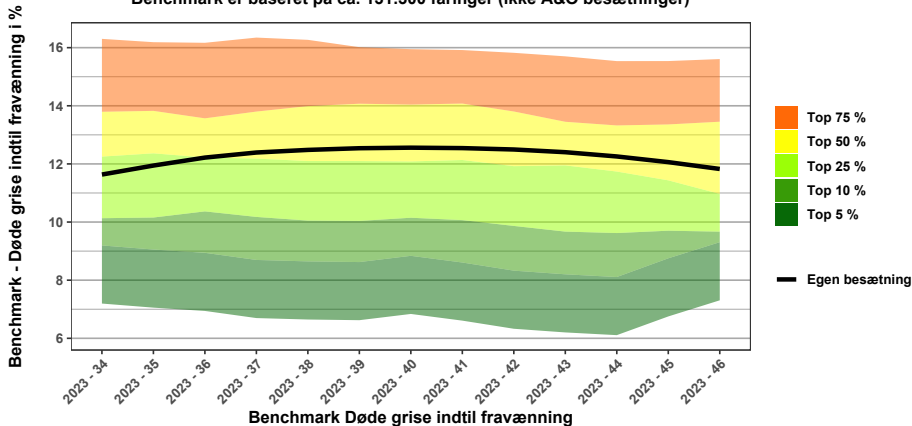
Benchmark er baseret på ca. 131.300 faringer (ikke A&O besætninger)



Figur 3: Figuren viser benchmark af tendenslinjen for procentandelen af dødfødte sammenlignet med andre besætninger (ikke avl- og opformeringsbesætninger).

Benchmark - Døde grise indtil fravæning

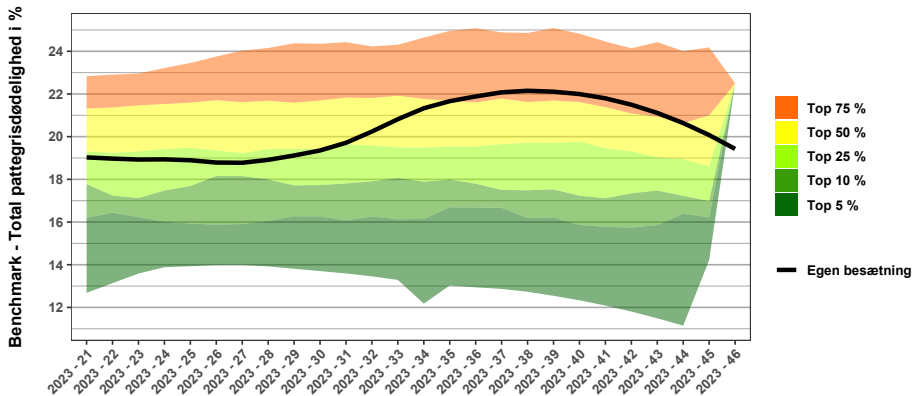
Benchmark er baseret på ca. 131.300 faringer (ikke A&O besætninger)



Figur 4: Figuren viser benchmark af tendenslinjen for procentandelen af døde indtil fravæning sammenlignet med andre besætninger (ikke avl- og opformeringsbesætninger).

Benchmark - Total pattegrisedødelighed

Benchmark er baseret på ca. 131.300 faringer (ikke A&O besætninger)



Figur 5: Figuren viser benchmark af tendenslinjen for total dødelighed sammenlignet med andre besætninger (ikke avl- og opformeringsbesætninger).