

# Udvidet rapport - Sooverlevelse

Besætning: DEMO DEMO

20. november 2023

VED SPØRGSMÅL KONTAKT:

**SEGES**  
INNOVATION

SEGES kundecenter  
Agro Food Park 15  
8200 Aarhus N  
<https://kundecenter.seges.dk/>

STØTTET AF

**Svineafgiftsfonden**

## Kort overblik

Vi har registreret at seneste opdatering af data er sket den 19/11-2023 samt at den seneste registrerede døde so er den 14/11-2023. Rapporten er dermed genereret på baggrund af dette data.

### Antal gylte og søer i besætning:

- Aktuelt: 1064 stk.
- Gennemsnit i de sidste 12 måneder: 1062 stk.

**Sodødelighed i de sidste 12 måneder:** 9.1 %

### Hyppigste dødsårsager de sidste 12 måneder:

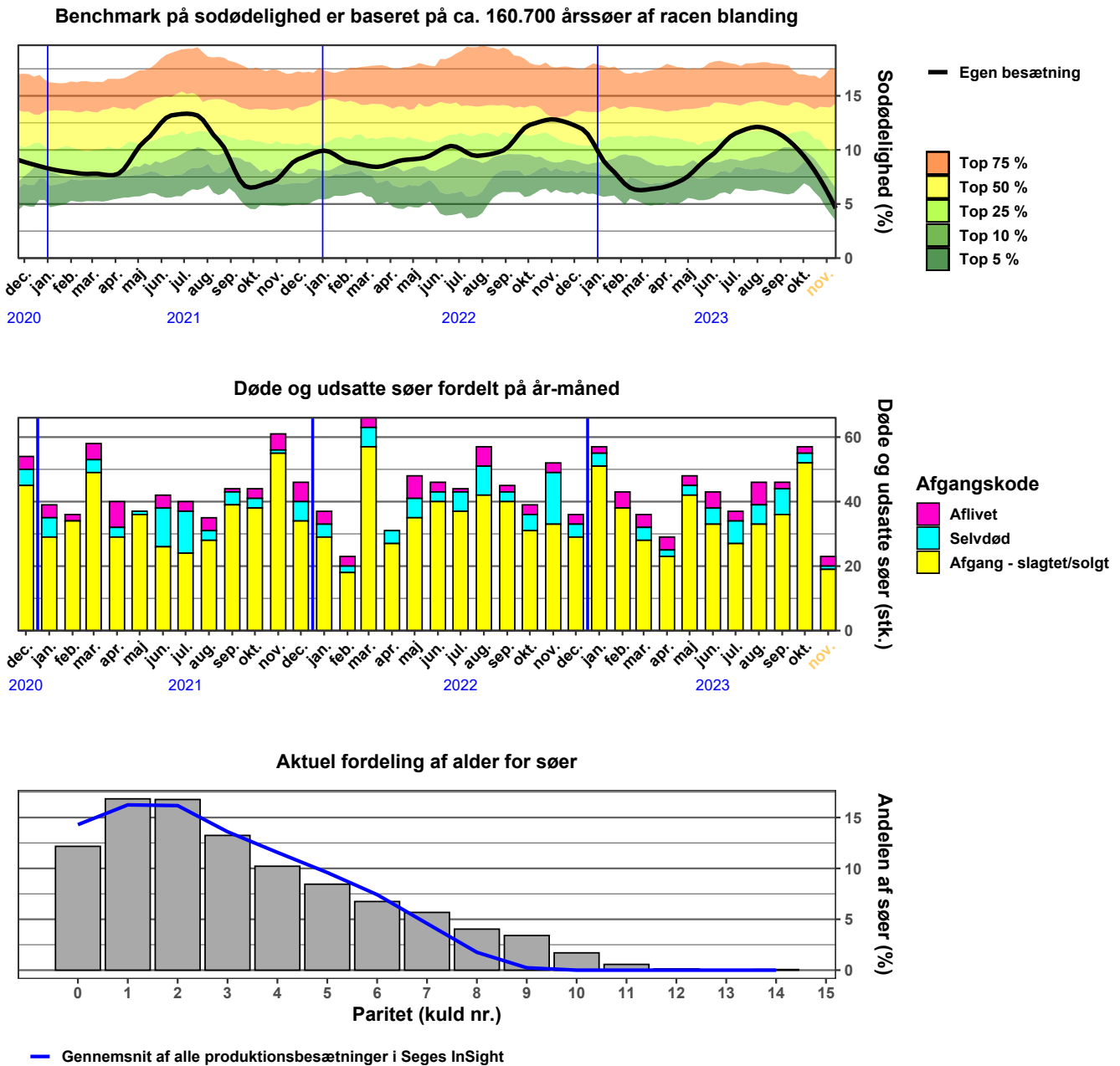
- Benproblemer 53.6 %
- Yverproblemer 26.8 %
- Andet 8.2 %

**Datakvalitet: Din besætning har mulighed for at være i en af følgende 3 kategorier: Grøn - kvaliteten af data er god, Gul - kvaliteten af data kan forbedres, Rød - kvaliteten af data bør forbedres. Besætningen har fået farven **GUL** og her anbefales det, at:**

### **GUL**

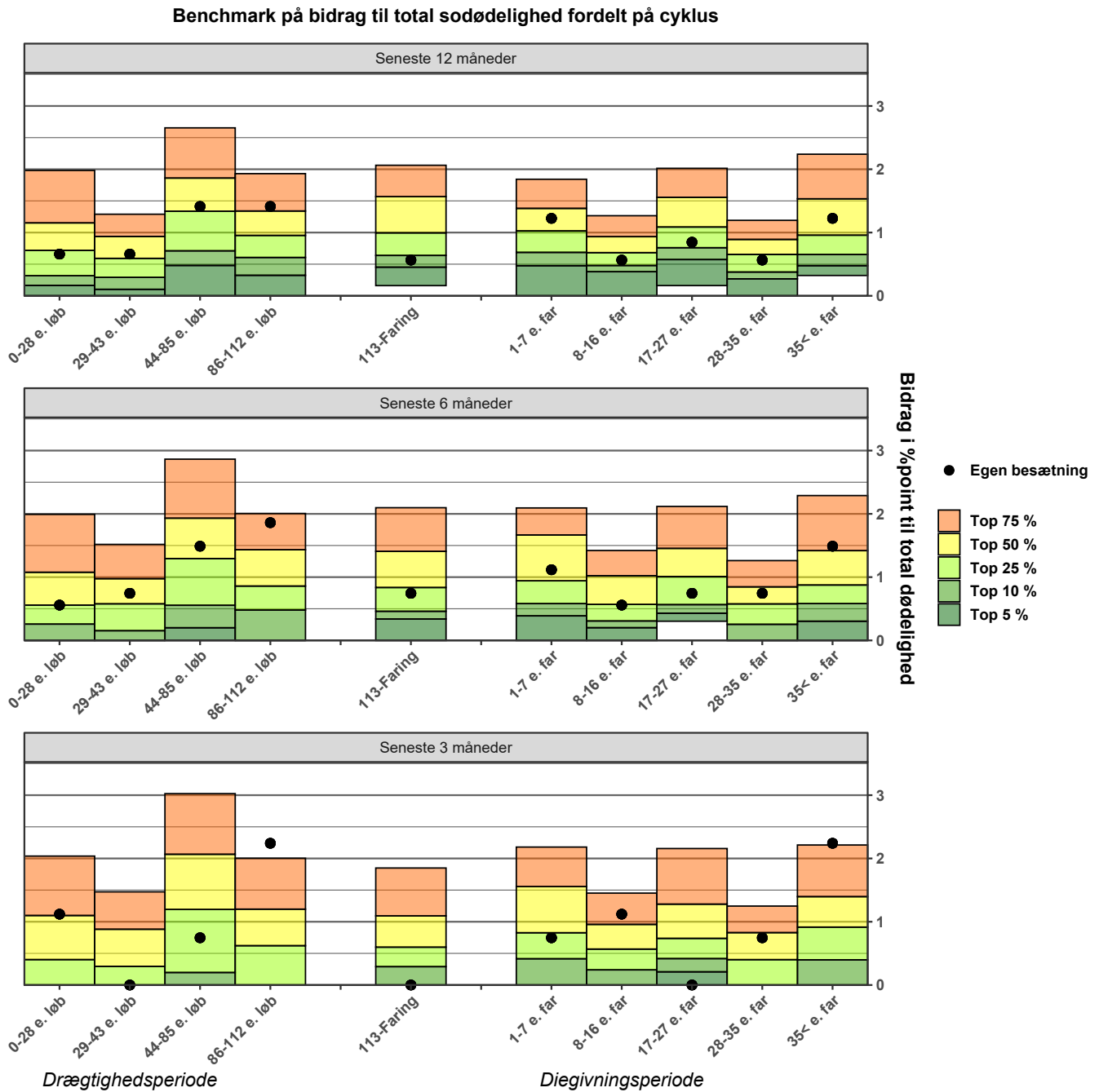
- Gennemgå opsætningen af afgangsårsagerne i AgroVision/Cloudfarms, så de er korrekte
- Gennemgå hvordan registreringerne foretages i AgroVision/Cloudfarms med medarbejderne
- Sikre at alle medarbejderne registrerer ensartet og korrekt

## Besætningsoverblik



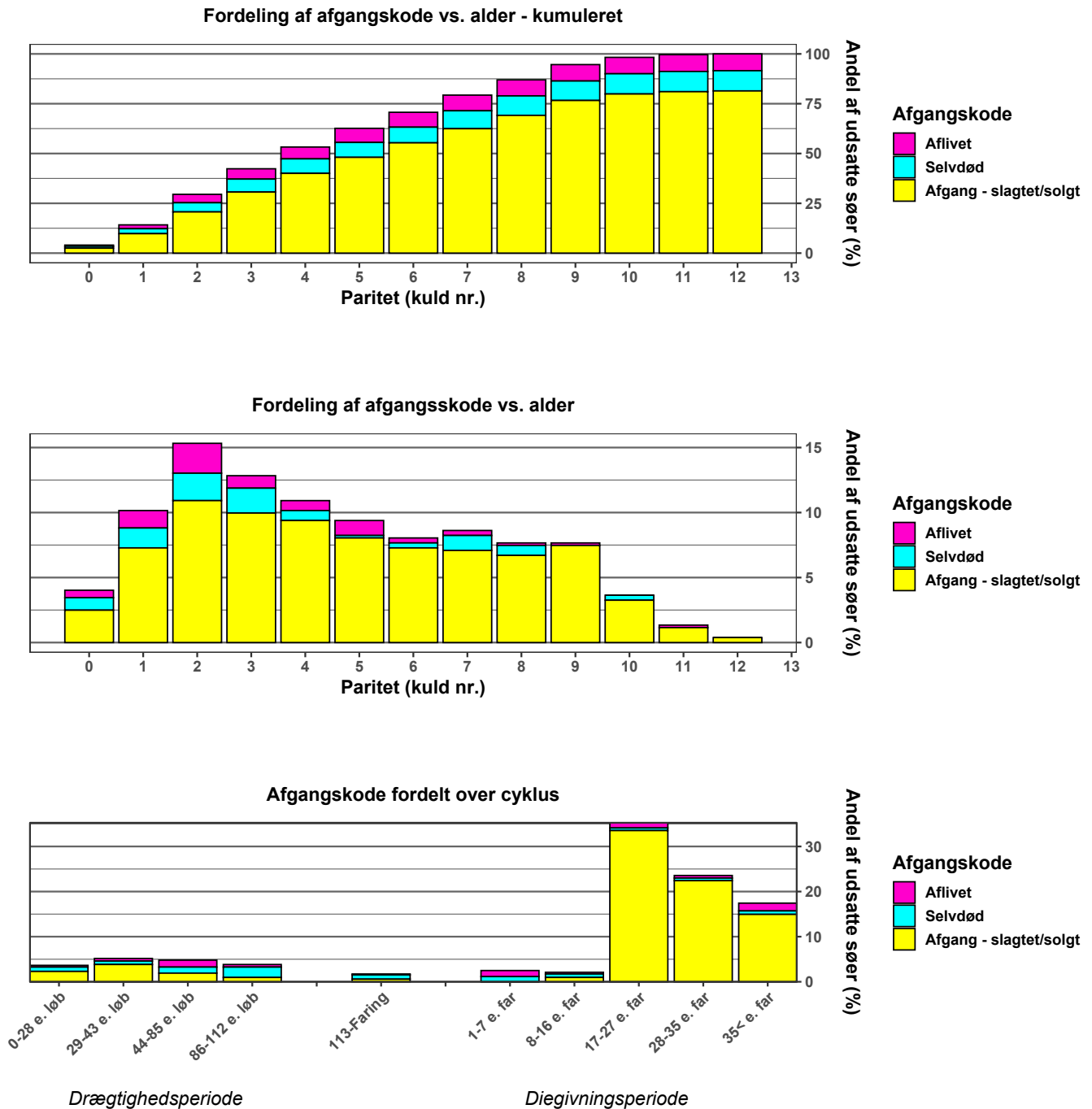
**Figur 1:** Øverste figur: Benchmark indeholder data op til 3 år tilbage. Egen besætning vises med løbende gennemsnit. Midterste figur: Indeholder data op til 3 år tilbage. Der vises alle besætningens udsatte søer. Nederste figur: Viser aktuell alder i % for besætningen samt et samlet gennemsnit for alle produktionsbesætninger i Seges InSight. Paritet 0 = fra 1. løbning til dagen før 1. faring. Paritet 1 = fra 1. faring til dagen før 2. faring. ect. Evt. gule datoer betyder, at der ikke figurerer en hel måneds data i grafen

## Benchmarking - Total sodødelighed



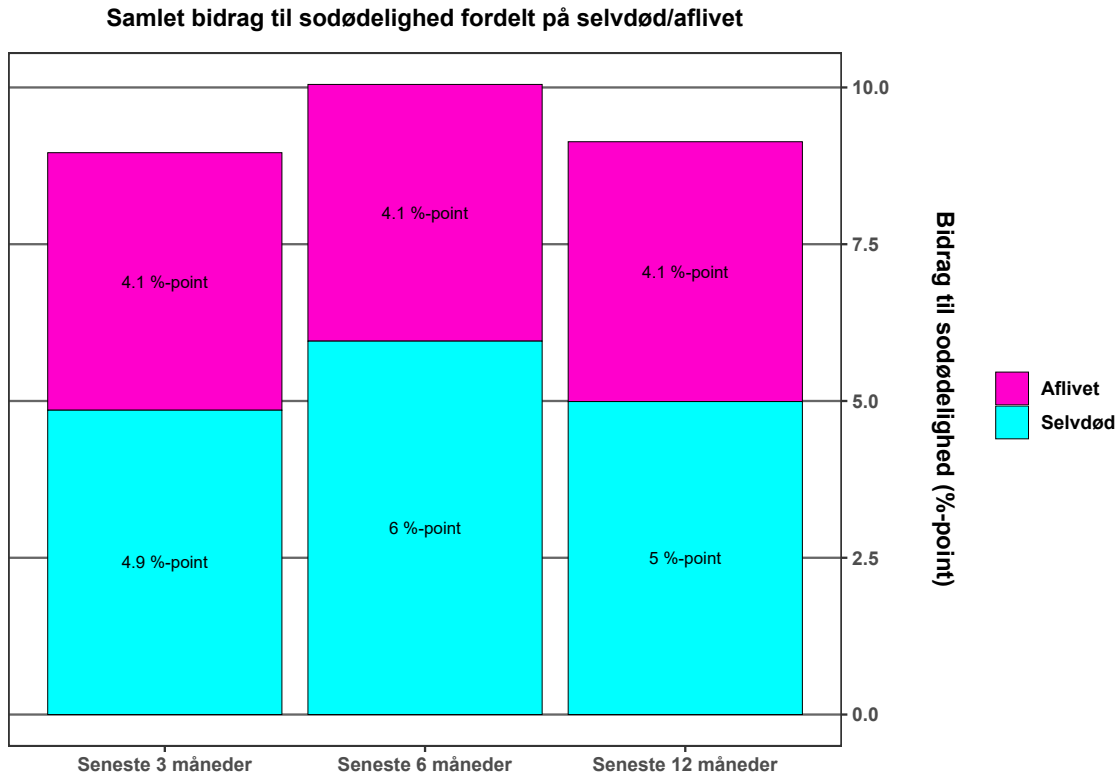
**Figur 2:** Benchmark i forhold til alle produktionsbesætninger i Seges InSight

## Afgangskoder for alle søer



**Figur 3:** Ovenstående figurer rummer data 1 år bagud og viser samlede afgangskoder for alle søer

## Dødelighed fordelt på selvdøde og aflivet



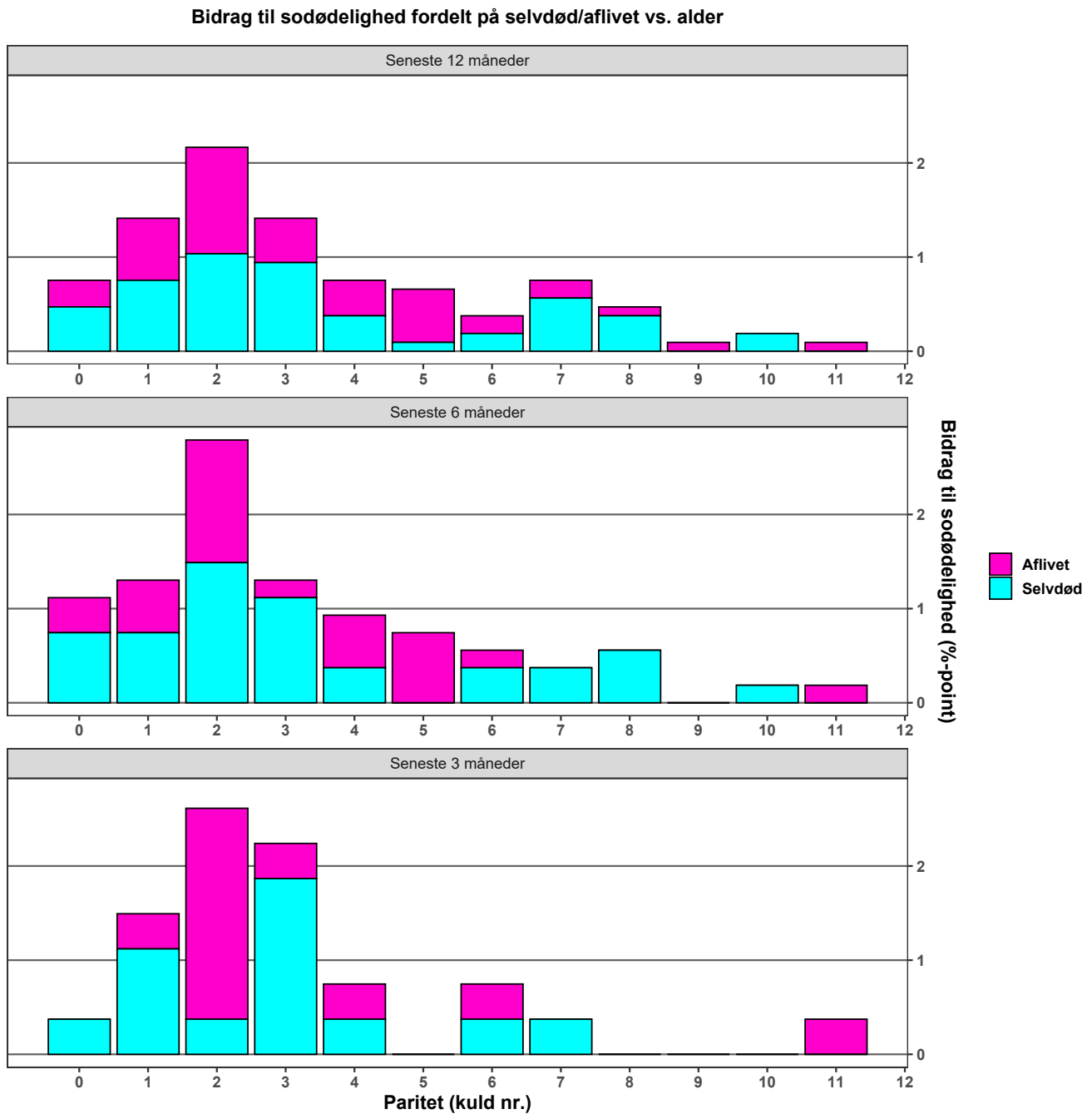
**Figur 4:** Ovenstående figur rummer samlet data i 3, 6 og 12 måneder bagud samt angivelsen af bidrag til sodødeligheden i %-point på hhv. aflivet og selvdøde

## Samlede afgangskoder - Alle søer

**Tablet 1:** Tabellen indeholder data op til 1 år bagud, hvor afgangskoderne er samlede for alle døde/udsatte søer.

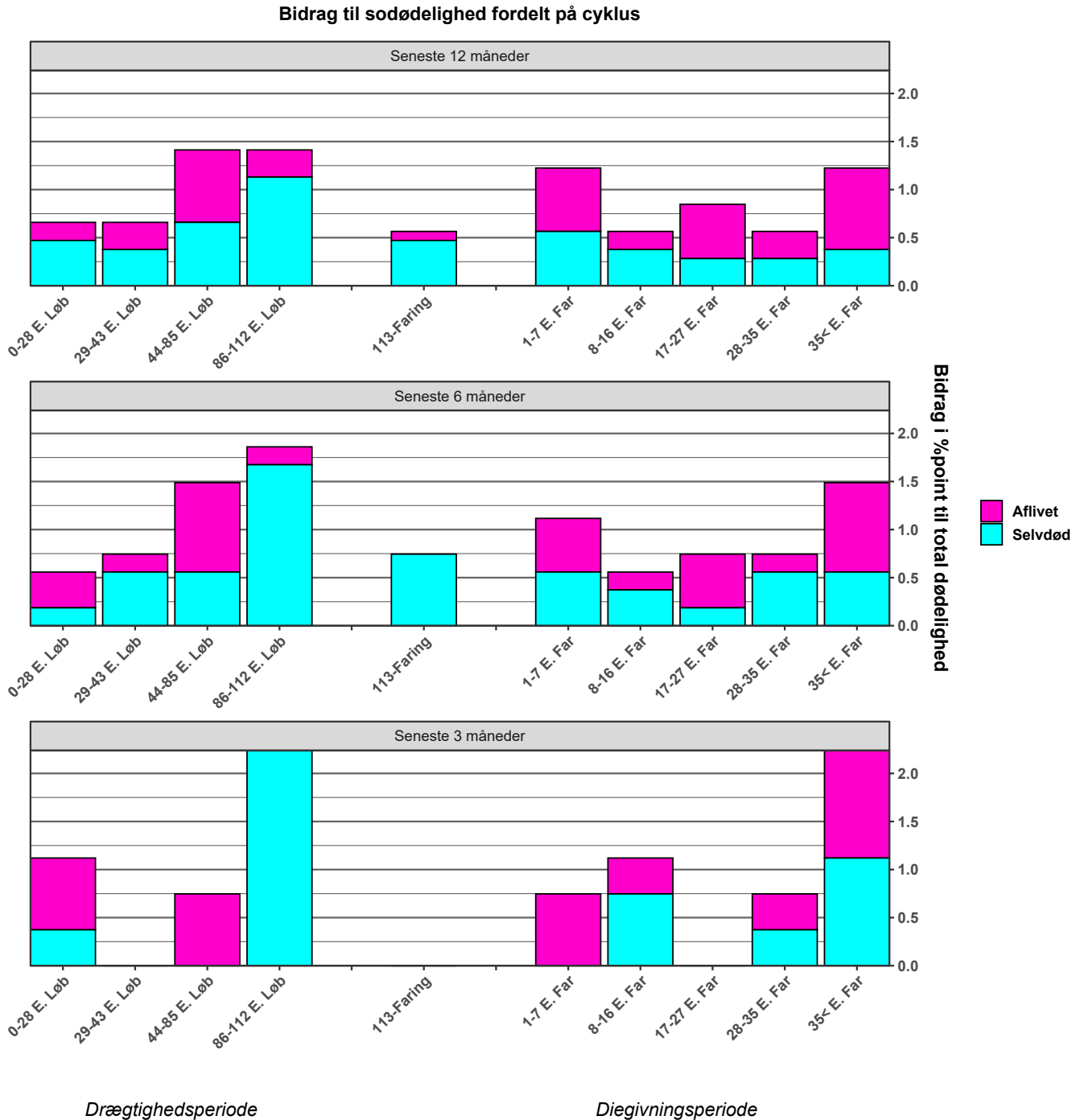
Måned	År 2022			År 2023								Samlet	Afgangskode	
	12	1	2	3	4	5	6	7	8	9	10			11
	3	2	5	4	4	3	5	3	7	2	2	3	43	Aflivet
	4	4	0	4	2	3	5	7	6	8	3	1	47	Selvdød
	29	51	38	28	23	42	33	27	33	36	52	19	411	Afgang - slagtet/solgt

## Dødelighed fordelt på selvdøde og aflivet



**Figur 5:** Ovenstående figurer rummer data i 3, 6 og 12 måneder bagud og er fordelt på partitet (kuld nr)

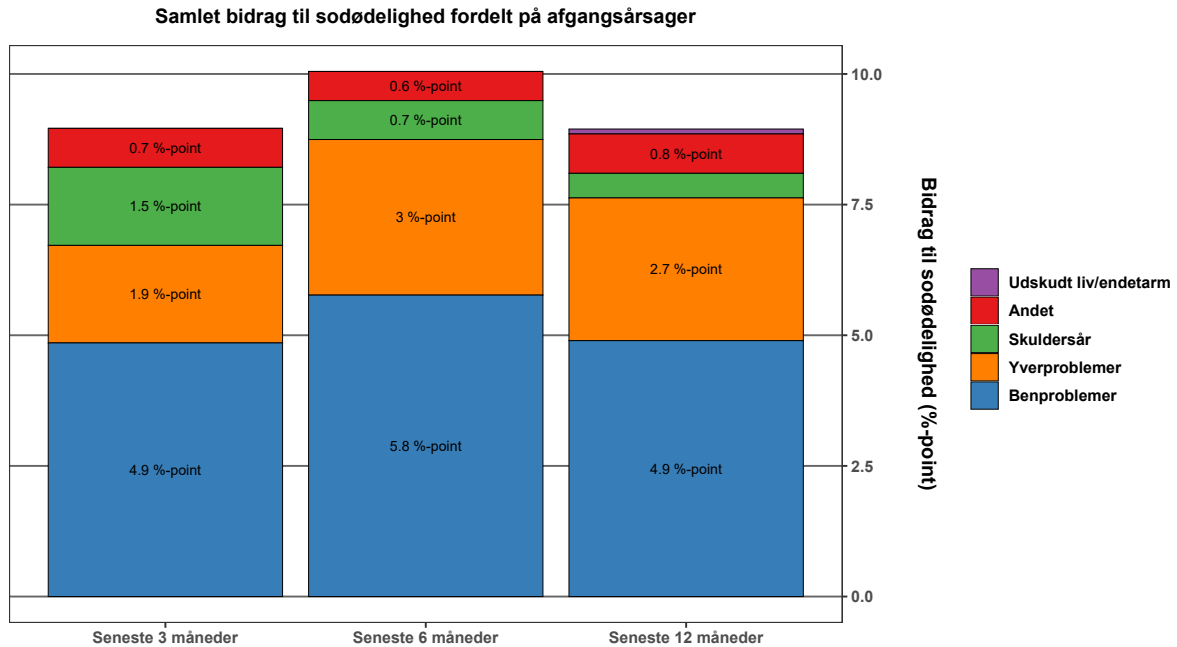
## Dødelighed fordelt på selvdøde og aflivet - Cyklus



**Figur 6:** Ovenstående figurer rummer data i 3, 6 og 12 måneder bagud og er fordelt på cyklus



## Dødelighed fordelt på afgangårsager



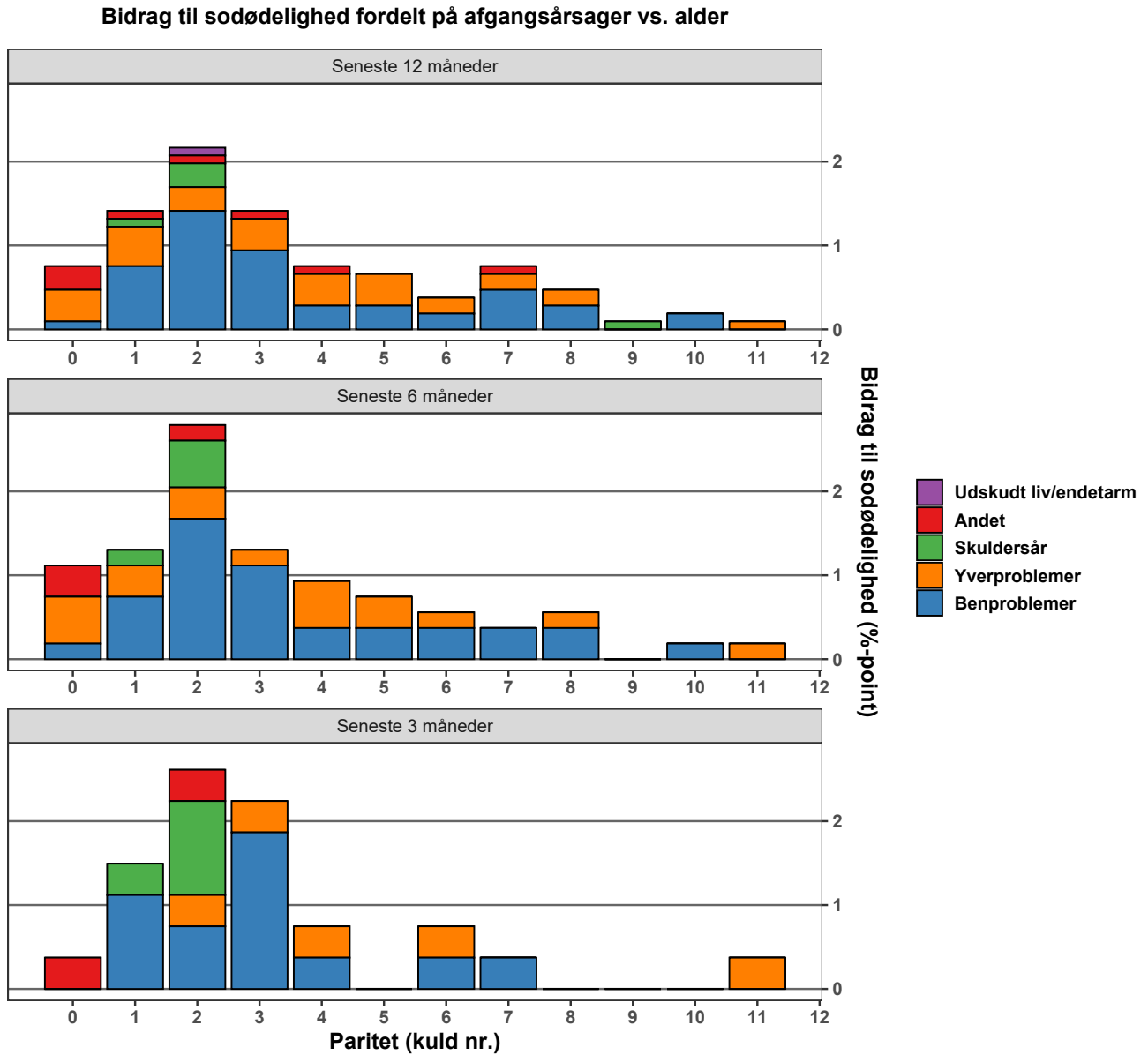
**Figur 7:** Ovenstående figur rummer samlet data i 3, 6 og 12 måneder bagud fordelt på afgangårsager. De 3 mest anvendte årsager er angivet med %-point

## Samlet afgangårsager - Selvdøde og aflivet

**Tabel 2:** Tabellen indeholder data op til 1 år bagud, hvor afgangårsagerne er fordelt på selvdøde og aflivet

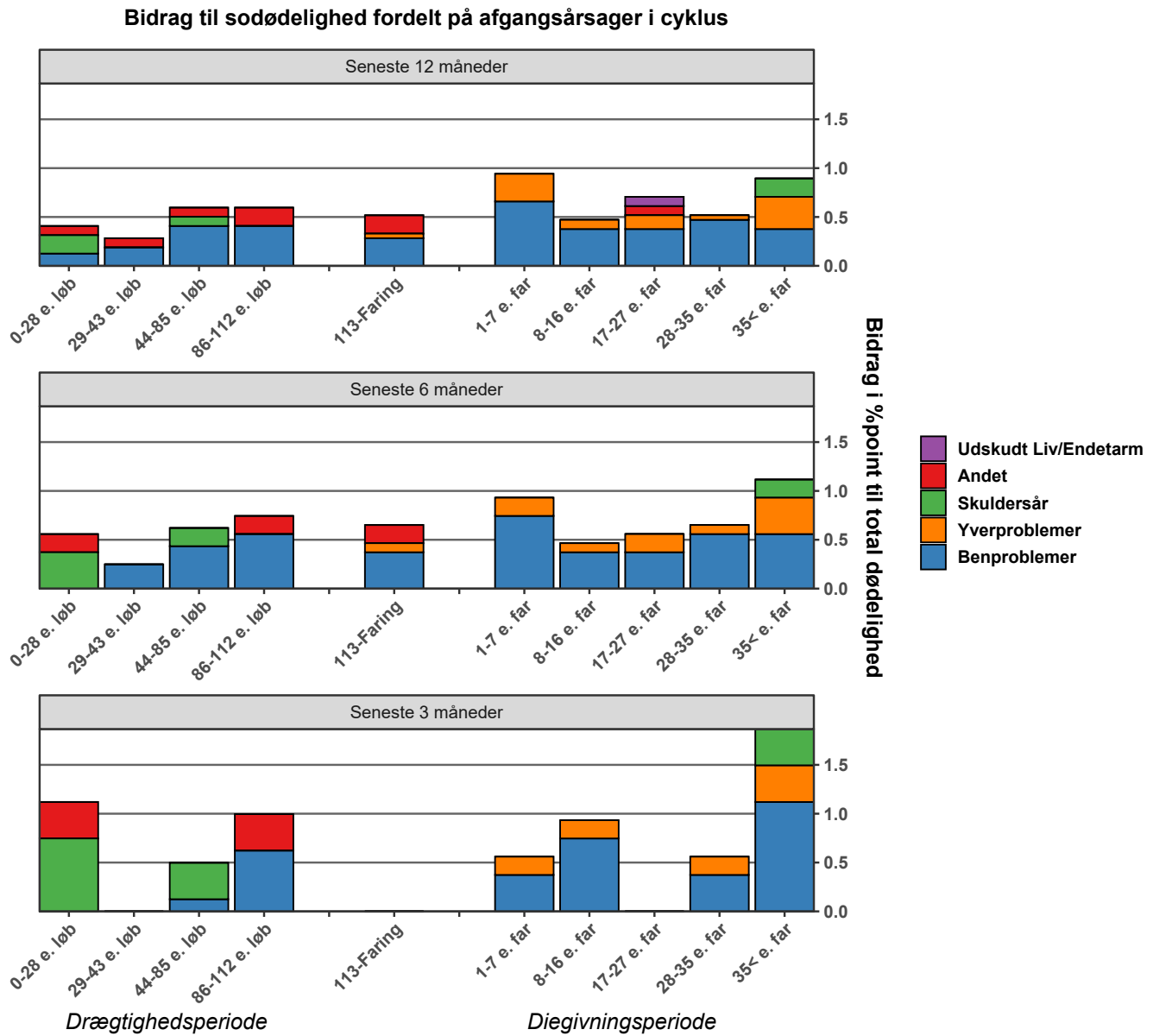
Måned	År 2022											Samlet	Afgangskode	Afgangårsag	
	12	1	2	3	4	5	6	7	8	9	10				11
	0	2	4	0	3	2	4	2	4	2	1	0	24	Benproblemer	
	3	2	0	2	2	1	5	4	6	7	2	1	35	Kodesår/Klovbylder	
	0	1	0	0	0	1	0	0	0	0	0	0	2	Mager/Utrivelig	Aflivet
	0	0	0	0	1	0	0	0	1	0	0	3	5	Skuldarsår	
	3	0	1	4	0	1	1	1	2	0	1	0	14	Yverproblemer	
	1	1	0	2	0	1	0	3	0	1	1	0	10	Andet	Selvdød

## Dødelighed fordelt på afgangårsager



**Figur 8:** Ovenstående figurer rummer data i 3, 6 og 12 måneder bagud fordelt på paritet (kuld nr)

## Dødelighed fordelt på afgangårsager - Cyklus



**Figur 9:** Ovenstående figurer rummer data i 3, 6 og 12 måneder bagud fordelt i cyklus